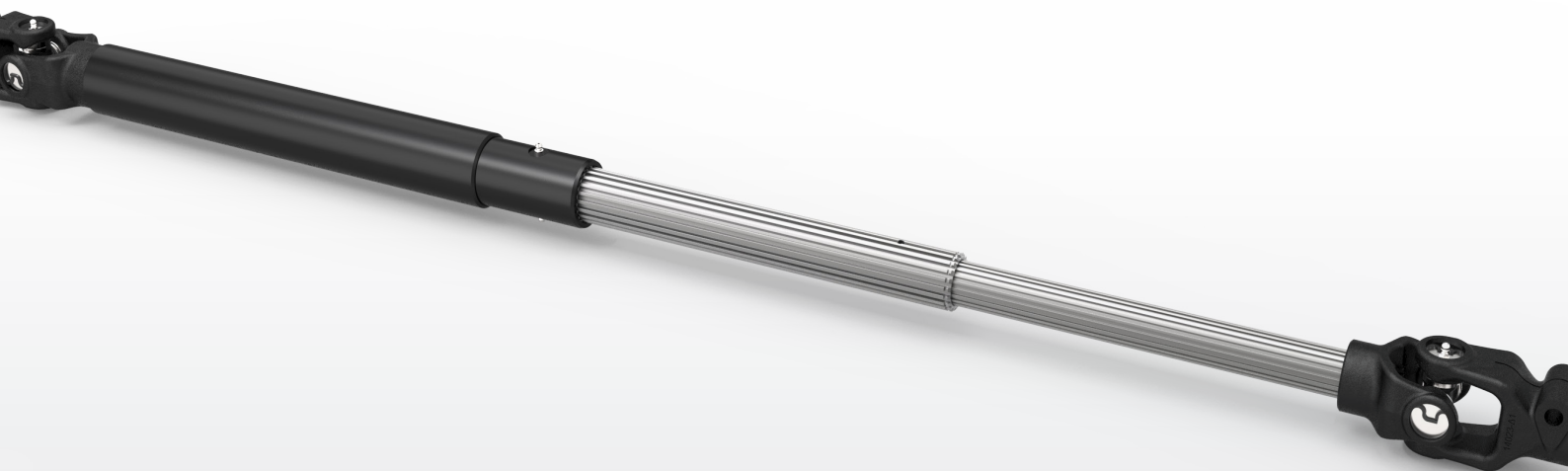




**Weasler®**

## Doppelt Teleskopierbare Gelenkwelle



*Genaue Passungen, genaue Fabrikationstoleranzen und die modernsten Fertigungsprozesse ermöglichen es, doppelt teleskopierbare Gelenkwellen mit minimalen Ausfallzeiten und hohen Leistungen zu entwickeln. Erhöhte Arbeitsgeschwindigkeiten ermöglichen dem Maschinenhersteller größere Gestaltungsfreiheit und die Entwicklung von kurventauglichen Anwendungen, die enger einklappen und schwenken können, ohne die Welle abzuschalten.*

### LEISTUNGSVORTEILE

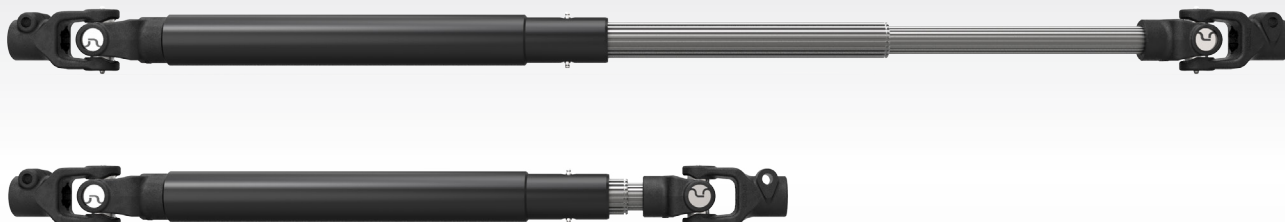
- **Größerer Betriebsbereich** als eine normale teleskopierbare Gelenkwelle
- Reibungslos verzahnte Wellen mit 20 Zähnen sorgen für **niedrige Axiallasten**
- **Enge Passung** zwischen Keilwelle und Schiebestück
- Gehärtete Keilwellen für eine **längere Lebensdauer**
- **Verfügbar** mit den meisten verwendeten Endgabelanschlüssen

**Higher Value • Smarter Solutions**



**Weasler®**

## Doppelt Teleskopierbare Gelenkwelle

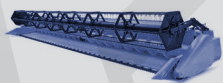


Größter Betriebsbereich im Agrarsektor

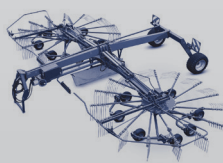
### DESIGNEIGENSCHAFTEN

- Geräumtes Schiebestück mit großem Fettspeicher
  - Reservoir hält Schmierfett auf der Welle
  - Leicht zugängliche Schmierstelle mit
  - Schutzvorrichtung montiert (keine Demontage erforderlich)
  - Schmierintervall bis 250 Stunden
- Mehrfache Kontaktpunkte
  - Gleichmäßige Lastverteilung
  - Reduzierter Verschleiß
- Keilwelle und Schiebestück sind induktionsgehärtet
  - Reduzierter Oberflächenverschleiß
  - Gehärtete Oberfläche erhöht die Nachhaltigkeit, die im Agrarbereich gefordert ist
- Ab Werk befüllt mit hochwertigem EP-Schmiermittel
  - Bietet Beschichtung von Molybdän während des Einfahrens

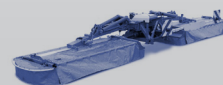
Dieses Weasler Produkt ist entworfen und entwickelt für:



Getreideschneidwerke  
/ Maispflücker



Schwader



Schmetterling  
Mähwerke

Weasler Engineering Deutschland  
Gruener Steg 38, 24783 Osterroenfeld | Deutschland  
Tel: +49 433 120 1378  
E-Mail: [weasler.deutschland@weasler.eu](mailto:weasler.deutschland@weasler.eu)  
Website: [www.weasler.eu](http://www.weasler.eu)

Weasler Engineering BV  
Postfach 266, 6600 AG Wijchen  
Die Niederlande  
Tel: +31 246 489 100  
E-mail: [sales@weasler.nl](mailto:sales@weasler.nl)

AN  
**Actuant** COMPANY